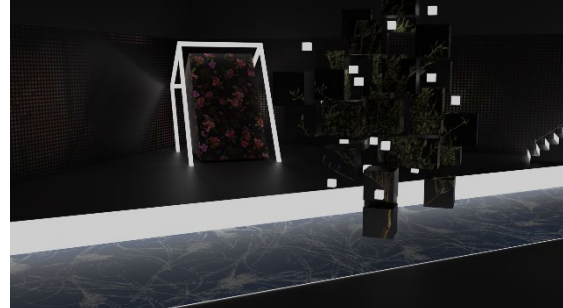


## VRアプリ「REV WORLDS」の仮想伊勢丹新宿店内に 日比谷花壇初のバーチャルフラワーショップが 10月27日(水)にオープン



株式会社日比谷花壇(本社:東京都港区、代表取締役社長:宮嶋浩彰)は、株式会社三越伊勢丹が提供するVRを活用したスマートフォン向けアプリ「REV WORLDS(レヴ ワールズ)」上で展開する仮想伊勢丹新宿店内に、日比谷花壇として初となるバーチャルフラワーショップ「HIBIYA KADAN」を10月27日(水)にオープンします。

バーチャルだからこそ実現できる遊び心あるフラワーアートが楽しめる空間や、日比谷花壇のリアル店舗やオンラインで提供するサービスをバーチャル上で体験いただける新たな場として、提供していきます。

バーチャルフラワーショップ「HIBIYA KADAN」1階では、花のもつ彩りやダイナミックさをデジタルならではのフラワーアートで演出し、訪れる人に驚きとインパクトを与えます。バーチャルの世界でも季節や自然を感じられるよう、店舗中央に大型のメインツリーを配置し、いつ訪れても楽しめるよう、現実の気候などと合わせて花が咲き進む様子など、デジタルとリアルが融合した変化に富んだ演出を楽しんでいただけます。

バーチャルフラワーショップ2階では、花やグリーンで安らぎを感じていただける空間を演出し、店舗のスタッフと同じ制服を着たアバターがお客様をお迎えします。並ぶ花は実際の店舗と連動し、日比谷花壇の店頭で展開中の来店型の花のサブスクリプション「ハナノヒ」や、配送型のサブスクリプション「ハナノヒ 365days」のサービスが再現され、バーチャル上で体験していただくことにより、実際のサービスをよりイメージしていただきやすくなっています。さらに、日比谷花壇の人気フラワーデザイナーの作品やデザイナーのSNSアカウントを紹介するコーナーを設け、ウエディングフラワーデザイナーや空間装飾の参考などにもしていただけます。また、空間内にベンチを設け、バーチャル上でお客様同士がコミュニケーションをはかれる新たなコミュニティエリアを提供します。

当社は、店舗等でのリアルな空間演出やサービス展開と合わせて、新たなお客様とのタッチポイントとして、デジタル空間内でも花やグリーンを使った空間演出やライフスタイルの提案を行っていくことで、花やグリーンの魅力を伝え、その可能性を広げ、新たな価値提供を行っていきたくと考えます。

※REV WORLDS について <https://www.rev-worlds.com>

< REV WORLDS / レヴ ワールズ >はVRを活用したスマートフォン向けアプリです。24時間どこからでもスマートフォンから仮想都市にアクセスをすることが可能で、新宿東口の街の一部エリアと伊勢丹新宿店が再現され、アプリ内のどこに居ても、チャット機能を使って、ご友人やご家族の他、初めて出会ったユーザーとも会話を楽しむことができる他、仮想伊勢丹新宿店において、コスメやワインなど、気に入った商品があれば、アプリ上で遷移しクリックすることで、実際の商品を購入できます。

「REV WORLDS」公式アプリ

App Store: <https://apps.apple.com/jp/app/rev-worlds/id1554810291>

Google Play: <https://play.google.com/store/apps/details?id=com.revworlds>

株式会社日比谷花壇について <https://www.hibiya.co.jp/>

1872年創業、1950年に東京・日比谷公園店の出店後、株式会社日比谷花壇を設立。現在、全国に約190店舗を展開。ウエディング装花、直営店舗及びオンラインショップでの個人/法人向けフラワーギフトの企画・制作・販売、お葬式サービス、各種空間装飾デザイン・ディスプレイ、屋内緑化の設計・施工等を行っています。今後も、さまざまな日常の生活のシーンの中に、花とみどりのある生活文化を創造していきます。